

HOW TO TREAT THE METAL CASTINGS

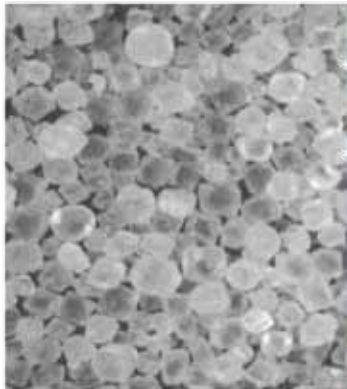
To produce good castings it is essential that the alloys used for present the following technological characteristics:

- High castability
- Low formation of cavities and fragility due to the shrinkage
- Good resistance to the pressure
- High mechanical characteristics in cold and hot situation
- Good machinability of the castings

It is therefore necessary to remove as many hydrogen and oxides as possible from the molten mass– because they represent solutions of discontinuity in the matrix, that could influence the structural morphology of the material and the same casting.

FONDERMAT presents its solutions: powders and beads (granules) for any metal treatment requirements.

powder/polvere



0.1- 0.5 mm

granules/granulare



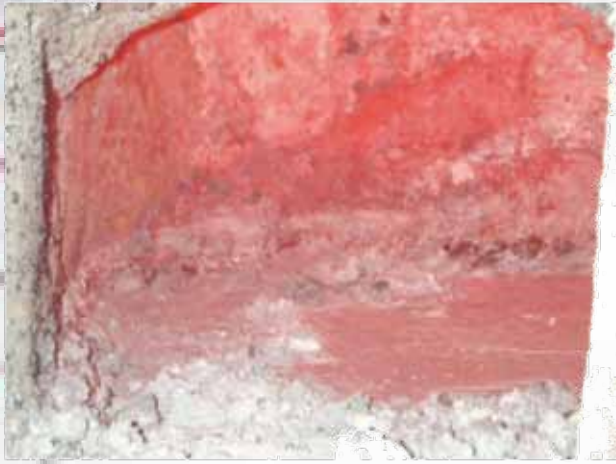
3 - 5 mm

Per produrre getti "sani" è fondamentale che la lega impiegata presenti al meglio le sue caratteristiche tecnologiche, e cioè:

- *Elevata colabilità*
- *Bassa formazione di risucchi e fragilità di ritiro*
- *Buona tenuta a pressione*
- *Elevate caratteristiche meccaniche a freddo e a caldo*
- *Buona lavorabilità meccanica dei pezzi*

Si rende pertanto necessario rimuovere il più possibile dalla massa fusa – oltre all'idrogeno- anche gli ossidi inevitabilmente presenti, perché rappresentano soluzioni di discontinuità nella matrice, che influenzano la morfologia strutturale del materiale e quella del getto stesso.

Fondermat presenta le sue soluzioni: polveri e granuli per ogni tipo di trattamento del metallo



Before the metal treatment



After the metal treatment

METAL TREATMENT	ASPECT	APPLICATION	NAME PRODUCT
DROSSING and COVERING (<i>SCORIFICA E COPERTURA</i>)	powder (<i>polvere</i>)	LOW TEMPERATURE < 700°C (<i>Bassa Temperatura</i> < 700°C)	FONDAL H
		HIGH TEMPERATURE >700°C (<i>Alta</i> <i>Temperatura > 700°C</i>)	FONDAL 300
	granules (<i>granuli</i>)	LOW TEMPERATURE < 700°C (<i>Bassa Temperatura</i> < 700°C)	FONDAL H GR
		HIGH TEMPERATURE >700°C (<i>Alta</i> <i>Temperatura > 700°C</i>)	FONDAL 60 GR
CLEANING WALLS FURNACE (<i>PULIZIA PARETI FORNO</i>)	powder (<i>polvere</i>)	PREVENTIVE CLEANING (<i>Pulizia Preventiva</i>)	FONDAL 325
Ca REMOVING (<i>RIMOZIONE Ca</i>)	granules (<i>granuli</i>)		ELIMINATOR CA
Mg REMOVING (<i>RIMOZIONE Mg</i>)	granules (<i>granuli</i>)		ELIMINATOR MG
DEGASSING (<i>DEGASAGGIO</i>)	tablets (<i>pastiglie</i>)	self sinking (<i>autoaffondanti</i>)	NUCLEOFOND SS



Via Industriale Traversa 1°, 9
 25060 Cellatica (BS) Italy
 Tel. +39 030.3732490 - Fax +39 030.3732477
 fondermat@fondermat.it
www.fondermat.it